

MAÎTRE D'OUVRAGE

**QUALYTIM**  
PROMOTION | RÉNOVATION | INNOVATION

IMMOBILIER

8 Rue d'Auvours,  
44000 Nantes  
Tel. : 02 40 84 39 59

PREFERENCE

24-26 rue de la Pelleterie  
et 2 rue Jean Viel  
44000 Nantes

ARCHITECTE

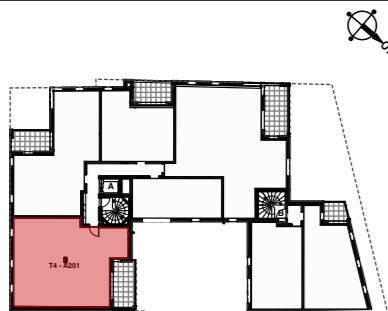
**Didier Zoio**  
Architecte DPLG  
3 Rue Jean-Jacques Rousseau  
44000 NANTES

NUMERO	TYPE	NIVEAU
A201	T4	2ème

Désignation	Surfaces
Entrée + Séjour + Cuisine	34,84 m <sup>2</sup>
Chambre 1	13,69 m <sup>2</sup>
SdE	3,41 m <sup>2</sup>
Chambre 2	10,48 m <sup>2</sup>
Chambre 3	10,13 m <sup>2</sup>
Dégagement	3,18 m <sup>2</sup>
SdB	5,16 m <sup>2</sup>
WC	1,76 m <sup>2</sup>
<b>SURFACE HABITABLE TOTALE</b>	<b>82,68 m<sup>2</sup></b>
Loggia	10,06 m <sup>2</sup>

NOTA: la surface des placards est incluse dans celle des pièces attenantes

PLAN DE REPERAGE

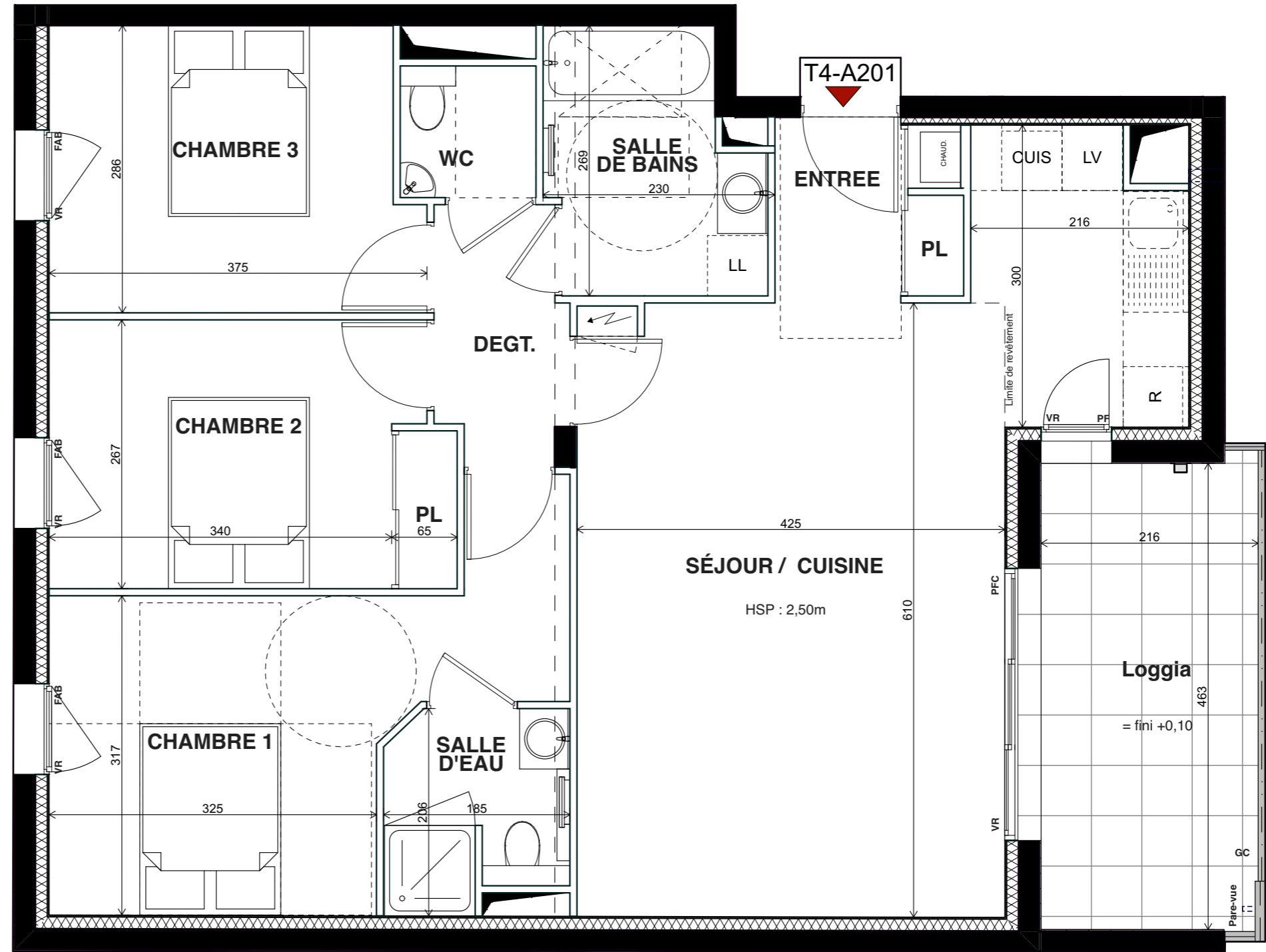


DATE : 10/04/2019  
INDICE : LC1

PLAN DE RESERVATION

sur la base du permis de construire

LEGENDE			
LL	Lave linge	F	Fenêtre
LV	Lave vaisselle	FF	Fenêtre fixe
CUIS	Cuisson	PF	Porte fenêtre
R	Réfrigérateur	PFC	Porte fenêtre coulissante
PL	Placard	FAB	Fenêtre allège basse vitrée
CHAUD.	Chaudière	GC	Garde corps
	Cloison démontable	PV	Pare-vue
	Faux plafond / soffite	VR	Volet-roulant
	Sèche serviette		Tableau électrique
			Emprise balcon étage supérieur
			Entrée d'air



NOTA : L'aménagement de la cuisine est donné à titre indicatif. Le mobilier et l'électroménager ne sont pas fournis. Les cotes, les surfaces et hauteurs indiquées peuvent varier légèrement en fonction des impératifs de construction. Les retombées, soffites, faux-plafonds, et canalisations ne sont pas tous représentés. L'aménagement des espaces verts est donné à titre indicatif. Le maître d'ouvrage se réserve la possibilité d'apporter des modifications aux plans (escaliers, différences de niveaux...) pour des raisons d'ordre technique ou administrative.